

Школьная швейная мастерская



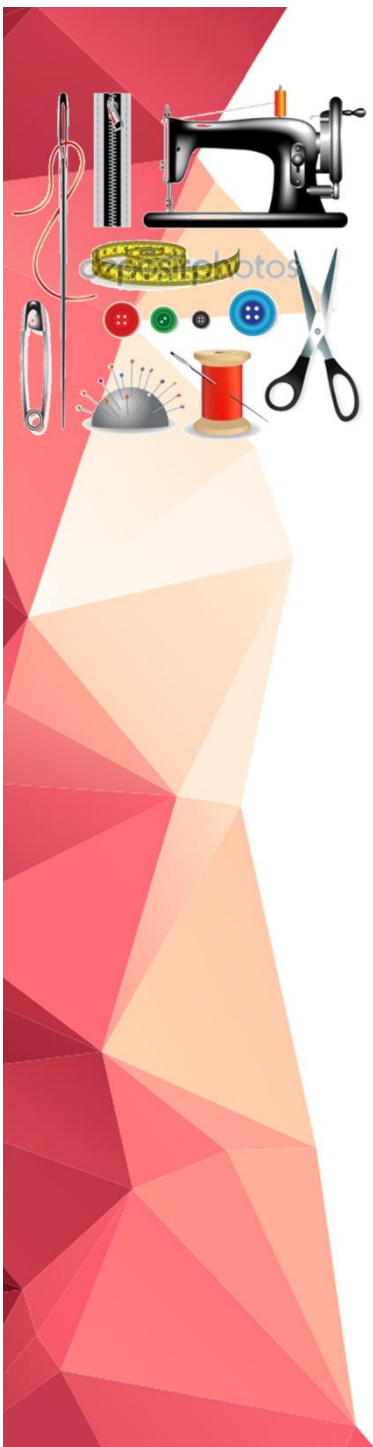
« Творческая работа – это прекрасный, необычайно тяжелый и изумительно радостный труд.»

Николай Алексеевич Островский.

« Когда мы занимаемся творчеством, наше сердце раскрывается и переливается цветами радости и счастья»

Анна Бойкова.





Швейная мастерская – элемент учебно-материальной базы необходимой для качественного проведения уроков по программе «Швейное дело», учебной практике, а также для работы во внеурочное время и самостоятельной подготовки обучающихся.

Оснащение мастерской – важное условие для качественного обучения учащихся, развития их творческого потенциала.

Швейная мастерская должна отвечать следующим требованиям:

- представлять собой помещение, удобное для занятий, удовлетворяющее санитарно-гигиеническим нормам;*
- быть оснащённым необходимой компьютерной техникой и программным обеспечением, отвечающим современным требованиям;*
- быть постоянно готовым для проведения лабораторно - практических уроков, занятий и внеклассной работы; учебную литературу и наглядные пособия по предмету «Швейное дело»*

Швейная мастерская в ГБОУ «Селенгинская СКОШи» состоит из двух кабинетов.

Кабинет №1: «Кабинет теории и практики».

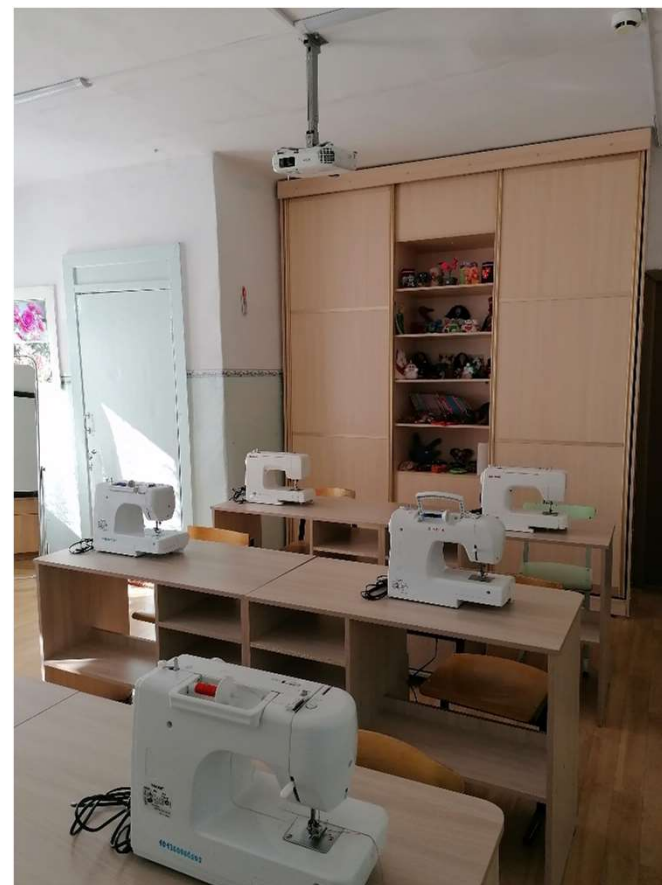
В кабинете расположились шесть новых удобных, индивидуальных столов с нижней полкой для швейной машинки и двумя столешницами для принадлежностей учащихся и спец. одежды (фартука и косынки).



Кабинет оснащен мультимедийной доской для более наглядной образной подачи учебного теоретического материала.



Полученные знания по обработке различных технологических узлов и швейных изделий, обучающиеся могут закрепить практически: выполнить образец на швейной машинке.



Проверить баланс изделия и правильность посадки рукава можно с помощью манекена. Провести примерку в примерочной возле большого напольного зеркала.



Работая с острыми инструментами, утюгом и на швейной машинке нужно соблюдать Правила Техники Безопасности, которые всегда можно прочитать на плакатах, расположенных на стене. Там же будут располагаться стенды с лучшими работами юных швей.

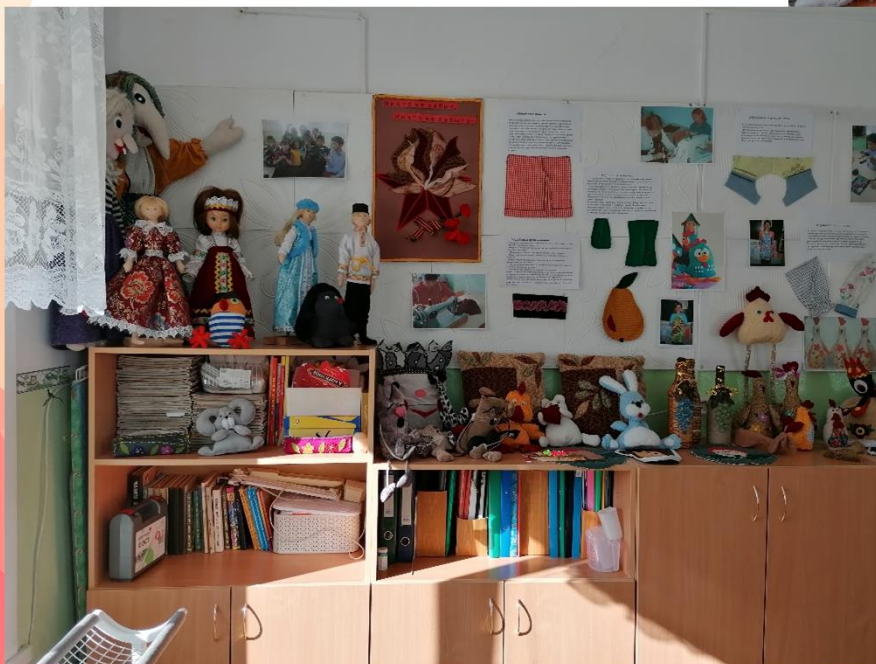


Кабинет №2: «Кабинет творчества»

*Кабинет предназначен для более глубоко и расширенного развития творческих способностей обучающихся.
В кабинете, оснащённом мультимедийной доской, можно просмотреть фильмы и творческие мастер-классы.*

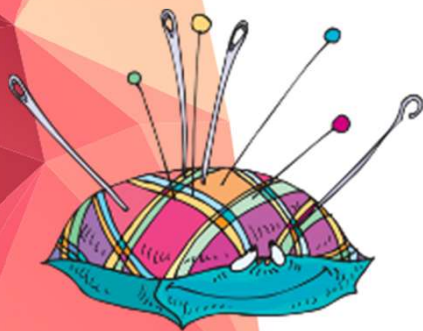


*На полках шкафов уютно расположилась
выставка поделок обучающихся.*



Свои творческие способности девочки пробуют на ручном ткацком станке, на настольном вышивальном устройстве, и станке для бисероплетения.

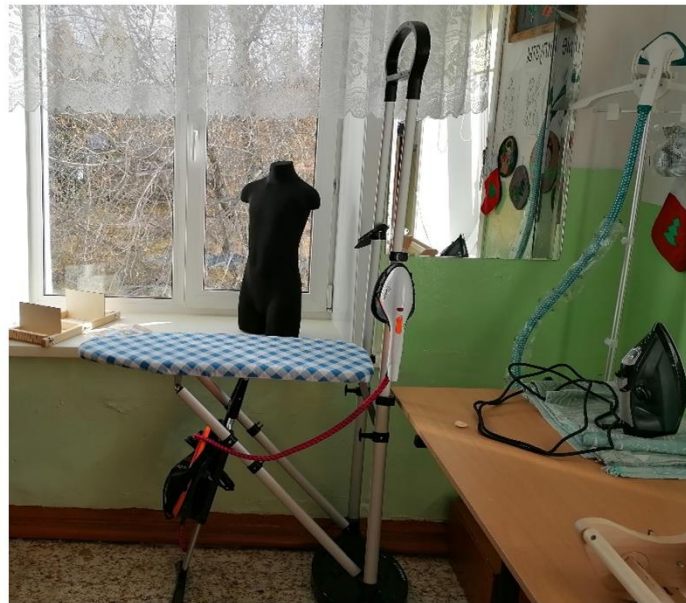
Желающие научиться вязать на вязальной машинке, могут реализовать своё желание и попробовать данную технику.

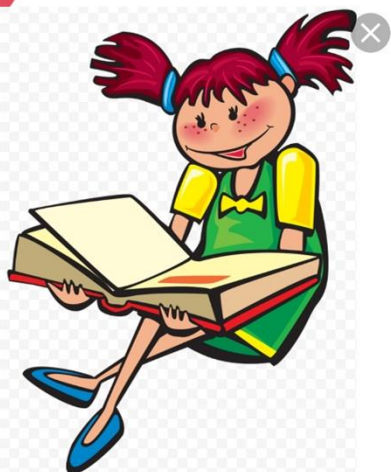


Создавая свои изделия, девушки всегда смогут дополнительно выполнить декоративную отделку на нем, с помощью специальных машинок.

- с помощью краеобметочной машинки можно обработать срезы изделия, а также выполнить обработку рюш и оборок «ролировым швом».*
- На вышивальной машинке можно украсить изделие вышивкой и монограммой.*
- Универсальная машинка brother дополнительно украсит различными отделочными швами и строчками.*
- Влажно-тепловая обработка изделия будет проведена с помощью утюга и отпаривателя.*







*На помощь девочкам с переводом
рисунков придет лампа-планшет.*



В создании своих изделий обучающиеся могут использовать различные инструменты и приспособления.

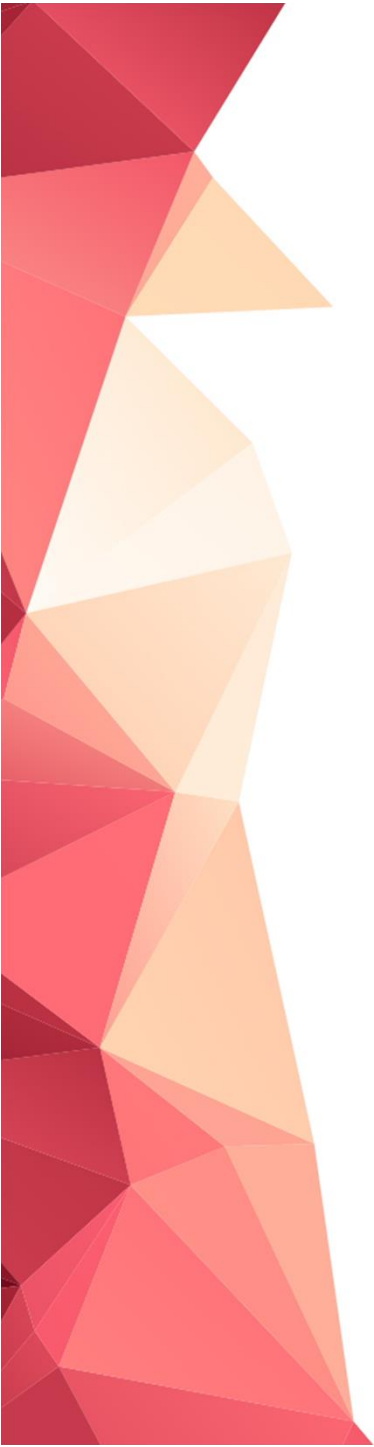


Лекала, выкройки, которые использовали при раскрое изделий, можно хранить на кронштейне для лекал.



Толстые ткани и изделия из плотных материалов можно прострачить на промышленной швейной машинке АURORA. Но так как машинка имеет большую массу, для неё создаётся специальный усиленный промстол.





*Учитель технологии –
Евгения Валерьевна Усынина*

Я работаю учителем технологии в коррекционной школе уже 13 лет. Первое моё образование – портной и закройщик – универсал 4го разряда. Опираясь на свой опыт создания швейных изделий от начала и до конца, я могу многому научить своих учениц и эти знания им помогут в дальнейшем социализироваться в современном обществе.